



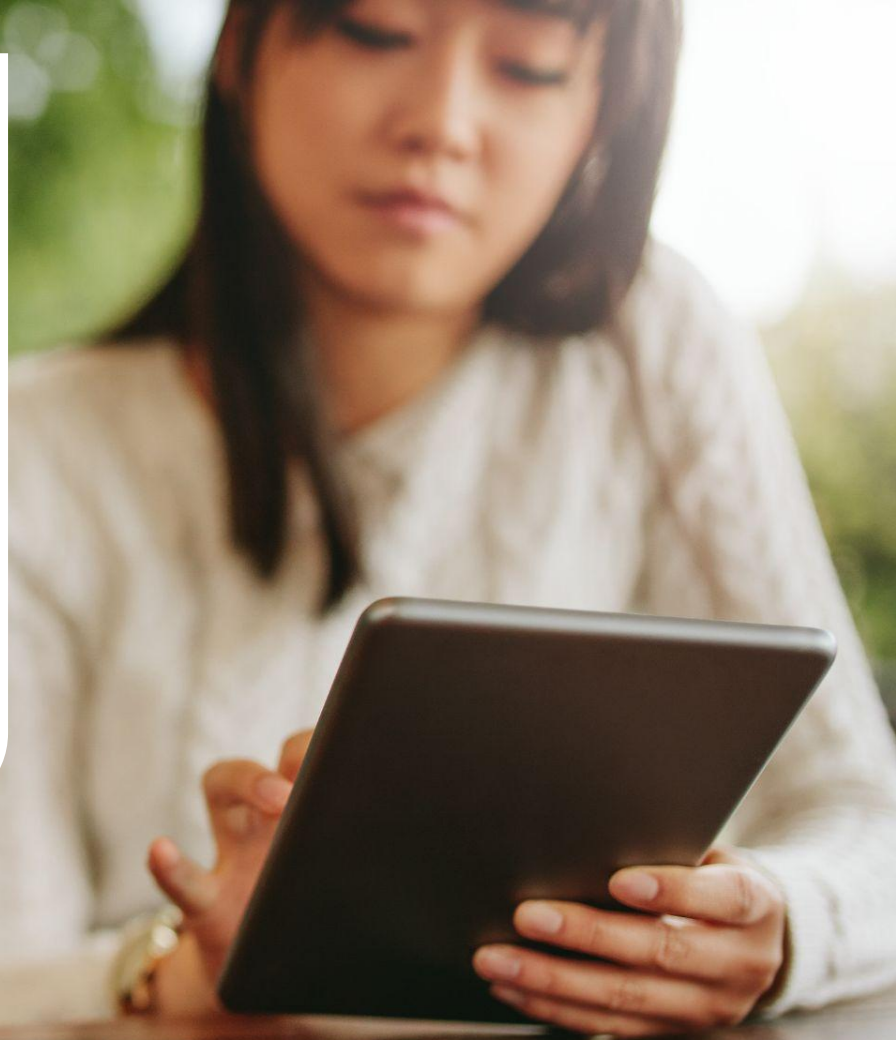
pantomais ^{VR}

happy



O aplicativo Pontomais Happy foi pensado especialmente para as empresas que fazem registro de ponto por **QR Ponto** ou Reconhecimento facial em um único tablet ou smartphone.

Com o Pontomais Happy, todos os colaboradores podem registrar o ponto no **mesmo dispositivo**.





pontomais ^{SR}

SUMÁRIO

ANTES DE BAIXAR O APP: _____ **04**

- **Por que adicionar gestores às equipes?**..... **05**
- **Como adicionar gestores às equipes?**..... **06**

APLICATIVO: _____ **09**

- **Requisitos mínimos**..... **10**
- **Como baixar o aplicativo** **13**
- **Acesso e configuração** **15**
- **Ícones** **20**

REGISTRO DE PONTO: _____ **28**

- **Registro via QR Ponto** **29**
- **Registro via Reconhecimento facial** **30**





pantomais ^{VR}

ANTES DE BAIXAR O APP

POR QUE ADICIONAR GESTORES AS EQUIPES?

Antes de configurar o aplicativo, escolha um usuário responsável (preferencialmente um líder, gestor, RH, etc) que está no grupo de acesso **Administradores** e seja **gestor** de pelo menos uma equipe.

Esse é um **pré requisito** para realizar o login no **Pontomais Happy** e configurar o dispositivo.

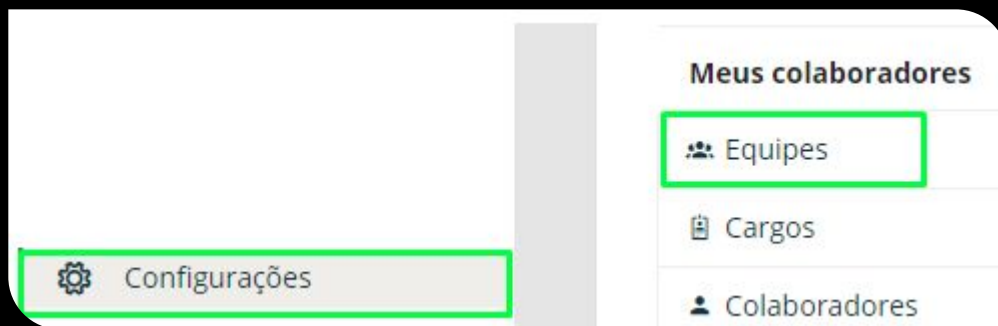




pantomais ^{VR}

COMO ADICIONAR GESTOR A EQUIPE?

Clique no menu **“Configurações”** à esquerda da tela e depois, na opção **“Equipes”**;



Encontre a equipe desejada e clique no ícone da **“seta”** à direita, em seguida, selecione a opção **editar**;

Código	Equipe	Departamento	Unidade de negócio	
Equipe Yas	Equipe Yas	Departamento Yas	Empresa Yas	▼
				Editar
				Excluir
				Ver colaboradores

No campo **“Gestores da equipe”**, digite o nome do gestor que deseja incluir e selecione o usuário;

Nome da equipe* Código



Colaboradores 2.1 0003

Departamento*

Administração x ▼

[Novo departamento](#)

Gestores da equipe ←

 Patrick . x  Romario . x x ▼

Após isso basta clicar no botão **“Salvar”** na parte inferior da tela.



pantomais ^{VR}

APLICATIVO





pantomais^{VR}

REQUISITOS MÍNIMOS

ANDROID

- **Sistema Operacional:** Android 8 (ou superior);
- **Processador:** QuadCore 1Ghz (desejável 1.2Ghz);
- **Memória interna:** 16 Gb de Armazenamento;
- **Memória Ram:** 1 Gb de Memória RAM;
- **Câmera frontal** com o mínimo de 2 megapixels;
- **Conexão com Internet** e mínimo 3G;
- **Resolução mínima** de 440 DPI;
- **Tamanho da Tela:** Mínimo 8 polegadas;
- **GPS:** Sim, físico. Ao comprar um aparelho verifique que tem GPS e este é “físico” e não “emulado”.



ios

- **Sistema Operacional:** ios 12 (ou superior);
- **Processador:** QuadCore 1Ghz (desejável 1.2Ghz);
- **Memória interna:** 16 Gb de Armazenamento;
- **Memória Ram:** 1 Gb de Memória RAM;
- **Câmera frontal** com o mínimo de 2 megapixels;
- **Conexão com Internet** e mínimo 3G;
- **Resolução mínima** de 440 DPI;
- **Tamanho da Tela:** Mínimo 8 polegadas;
- **GPS:** Sim, físico. Ao comprar um aparelho verifique que tem GPS e este é “físico” e não “emulado”.





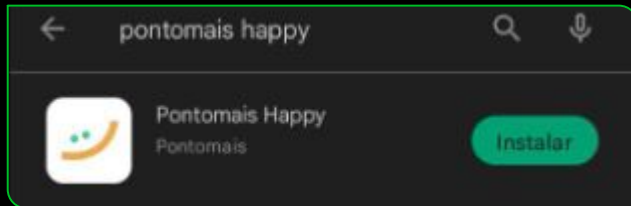
pantomais^{VR}

COMO BAIXAR O APP?

Acesse a **loja** de aplicativos:



Pesquise por **Pontomais Happy**:



Clique em:





pantomais^{VR}

ACESSO E CONFIGURAÇÃO

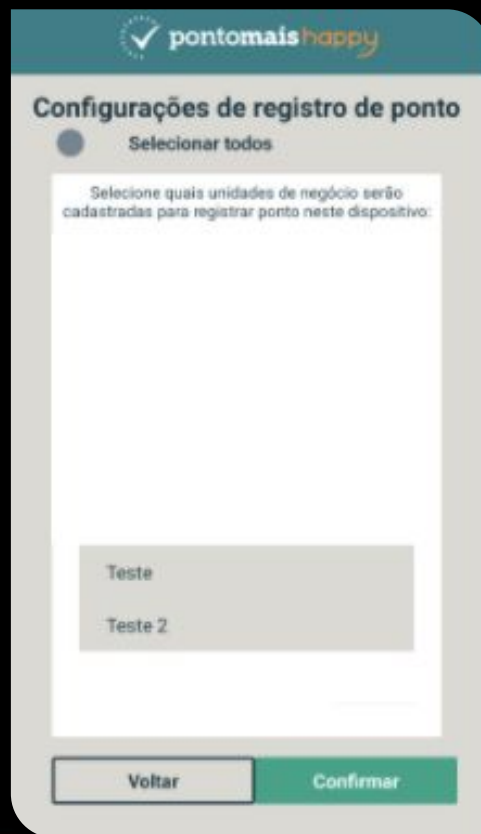
Após o download, abra o aplicativo. A primeira tela para o **login** no sistema:



Faça o login e selecione se a configuração do aparelho será feita por **Unidade de negócio** ou por **equipe**.



Na tela seguinte você pode **selecionar** mais de uma **(inclusive todas)** unidades ou equipes para utilizar o dispositivo



Em seguida, selecione o método de registro utilizado pela sua empresa.



Ao selecionar **uma** das opções, você será direcionado a tela de **registro de ponto**.



pantomais ^{VR}

ÍCONES



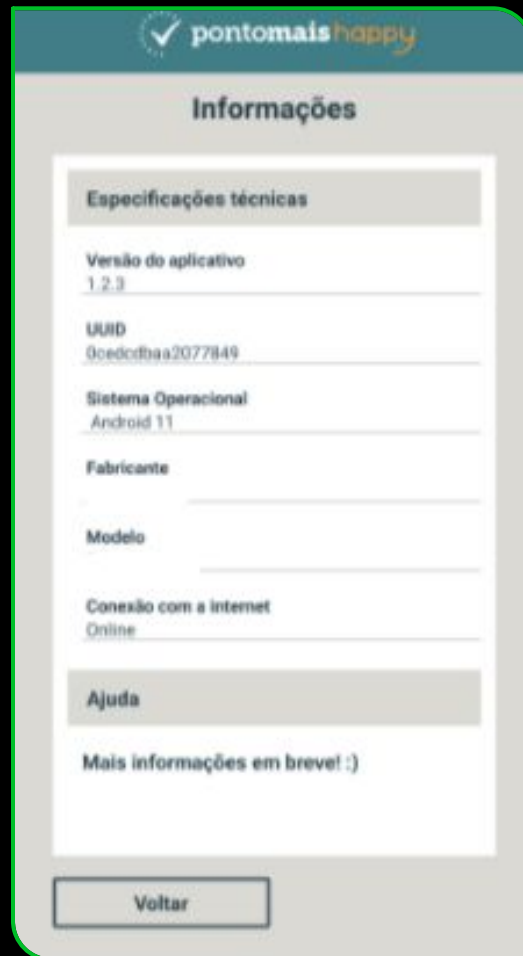
pantomais^{VR}

ÍCONE DE INFORMAÇÕES

INFORMAÇÕES



Este ícone mostra **informações do dispositivo** em que o app está instalado, como o UUID, modelo do aparelho e etc.





pontomais^{VR}

ÍCONE DE CONFIGURAÇÃO

CONFIGURAÇÃO



O ícone de engrenagem é para configurações de login, tela inicial de registro de ponto, informação de localização e últimos registros.



Para **acessar novamente** a tela de configuração, **realize o login** com o mesmo usuário que acessou o Happy inicialmente.

Essa tela é utilizada para atualizar o aparelho com **novos** colaboradores.

Exemplo: no início da utilização do Pontomais Happy, 50 colaboradores estavam cadastrados e após a configuração contratei mais 10 colaboradores.

Para fazer essa atualização será preciso **acessar as configurações** e parametrizar novamente as equipes ou unidades de negócio desse dispositivo.



pantomais ^{VR}

ÍCONE DE SINCRONIZAÇÃO

SINCRONIZAÇÃO



A aba sincronização aparecerá para quem utiliza o **registro de ponto offline**, onde aparecerão os registros pendentes de sincronização.

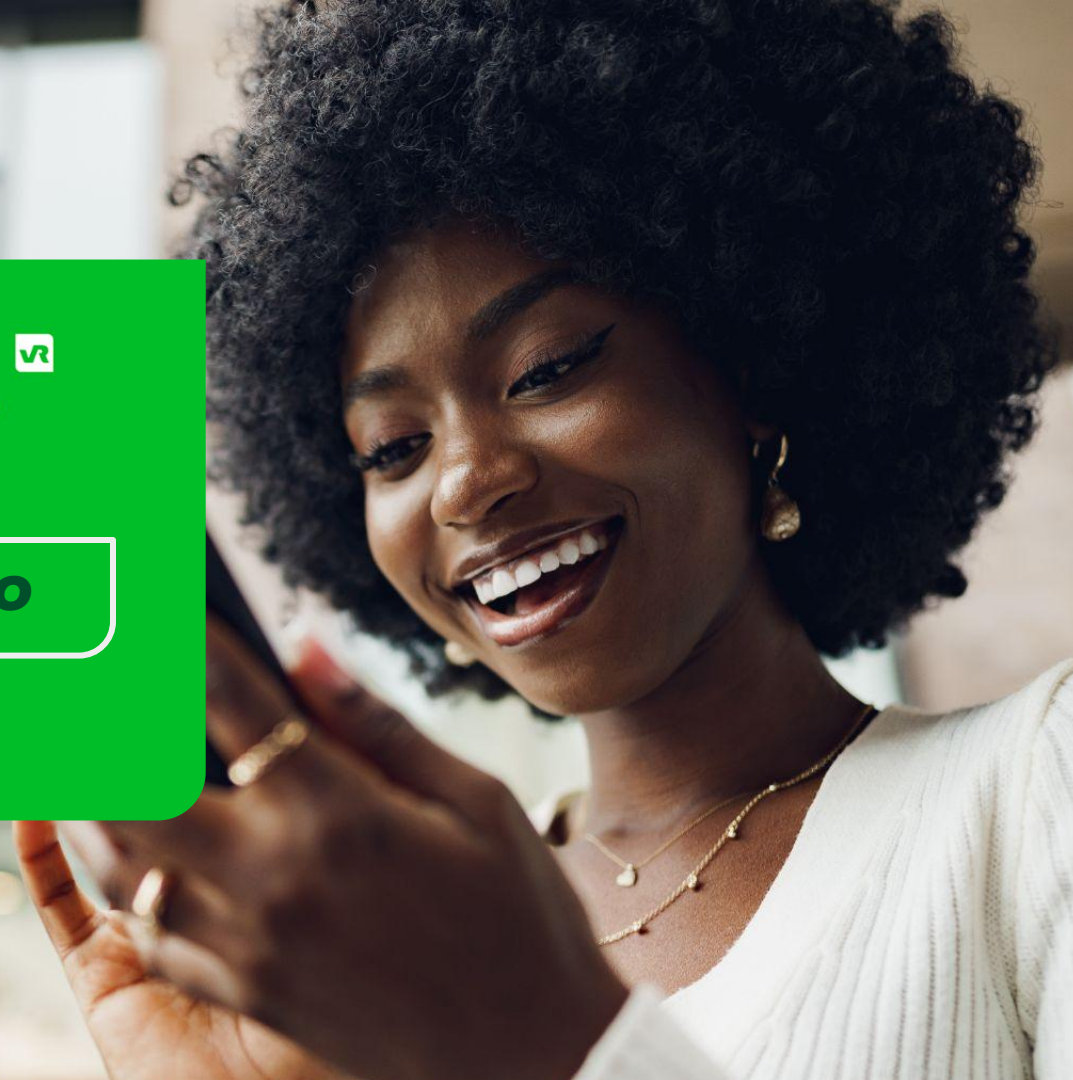
A sincronização é feita ao clicar em **“Sincronizar todos”**





pantomais^{VR}

REGISTRO DE PONTO



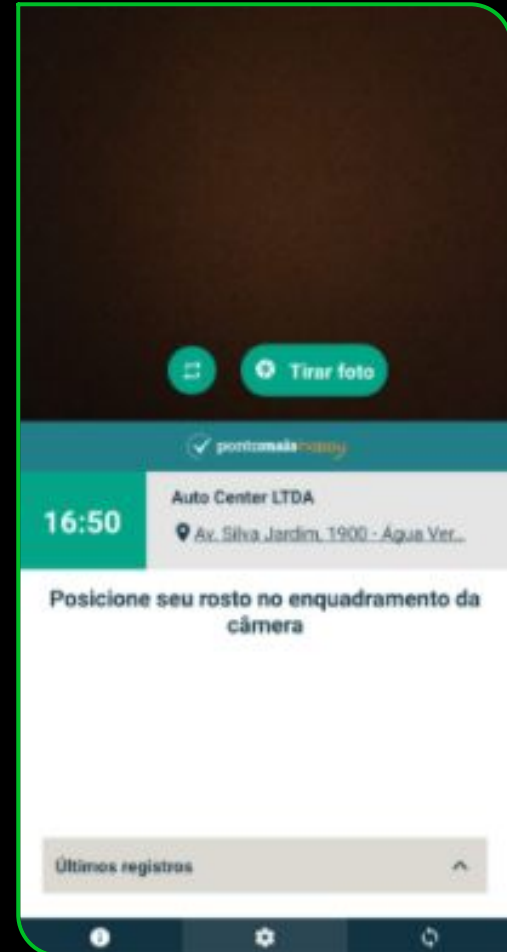
QR PONTO

Enquadre o **rosto** e o **QR code** na câmera de forma que ambos sejam visíveis.



RECONHECIMENTO FACIAL

Posicione o rosto e clique em **“Tirar foto”**





pontomais



@pontomaisweb



/pontomaisweb



/pontomais



Pontomais



Ponto ao Cubo